



TABLE À MANGER VALENTIN T



Mehr als ein Biergartentisch /
More than a beer garden table /
Plus qu'une table de jardin à bière



Schmiedeeisen Optik /
Wrought iron look /
Aspect fer forgé



Teakholz massiv /
Solid teak /
Teck massif



La table Valentin T est une table de jardin classique en bois de teck élégant et en acier robuste. Le revêtement noir avec des accents argentés offre un effet fer forgé inégalé et fait du cadre un véritable élément accrocheur. Elle est disponible en différentes tailles et formes. Particulièrement pratique : la table peut être pliée, rangée de manière peu encombrante et est facile à entretenir.

- Bois de teck élégant et structure en acier robuste avec effet fer forgé
- Fabrication de haute qualité
- Pliable, peu encombrante à ranger et très facile à entretenir

774,00 CHF

TABLE À MANGER VALENTIN T

Votre variante choisie

Détails du produit

Numéro d'article:	101M9G
Modèle:	Valentin T
Type de produit:	Table à manger
Matériau du piètement:	Acier
Couleur du piètement:	peint par poudrage noir aspect brossé
Pliant:	oui
Statut montage:	non monté
Couleur du plateau de table:	bois de teck non traité
Taille piètement de table:	180 cm x 80 cm (LxI)
Produit en bois durable:	oui

Spécifications techniques

Numéro d'article:	101M9G
Modèle:	Valentin T
Type de produit:	Table à manger
Domaine d'application:	Extérieur
La taille:	77 cm
Largeur:	180 cm
Profondeur:	80 cm
Poids:	50.3 kg

TABLE À MANGER VALENTIN T

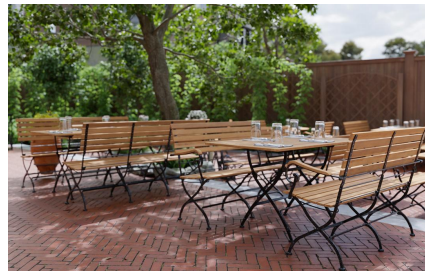
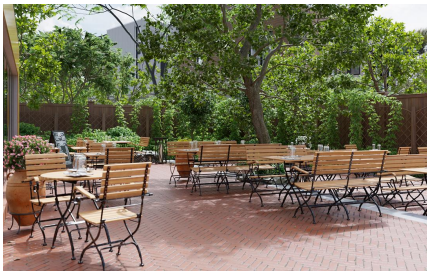


TABLE À MANGER VALENTIN T